

Nepean Point Redevelopment

Part 1 Implementation:
Site Plan Amendment

Board of Directors
April 7, 2022

Réaménagement de la pointe Nepean









Mise en oeuvre de la partie 1 :
Modification du plan de site

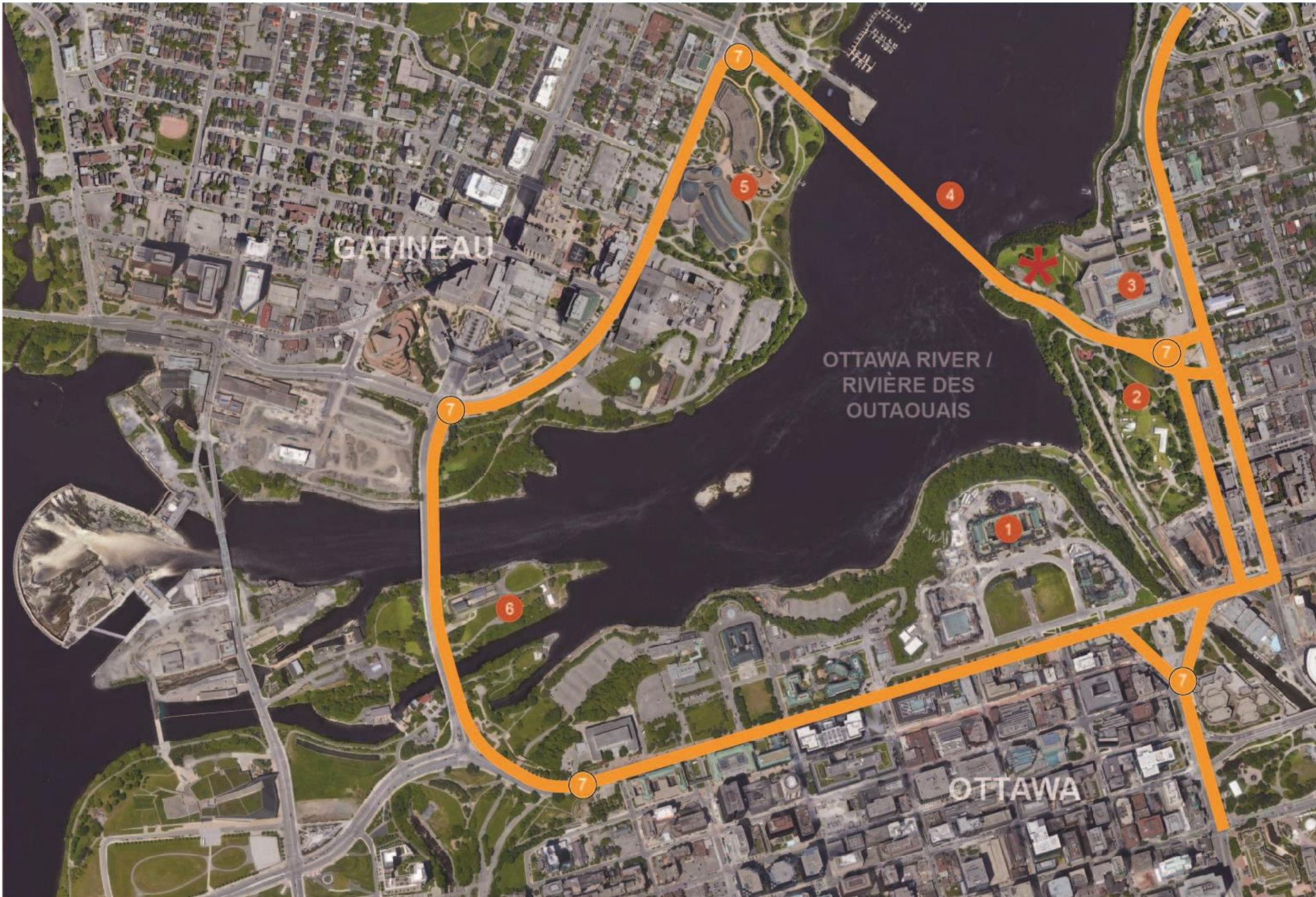
Conseil d'administration
Le 7 avril 2022



Context | Contexte

LEGEND / LÉGENDE

-  NEPEAN POINT
POINTE NEPEAN
-  PARLIAMENT HILL
COLLINE DU PARLEMENT
-  MAJOR'S HILL PARK
PARC MAJOR'S HILL
-  NATIONAL GALLERY OF CANADA
MUSÉE DES BEAUX-ARTS DU CANADA
-  ALEXANDRA BRIDGE
PONT ALEXANDRA
-  CANADIAN MUSEUM OF HISTORY
MUSÉE CANADIEN DE L'HISTOIRE
-  VICTORIA ISLAND
ÎLE VICTORIA
-  CONFEDERATION BOULEVARD
BOULEVARD DE LA CONFÉDÉRATION



Approved Plan (April 2020) | Plan approuvé (avril 2020)



Project Progress | Progrès du projet



Stakeholder Consultations | Consultation des parties prenantes

- **Federal Stakeholders**

Department of Canadian Heritage
National Gallery of Canada

- **Algonquin First Nations**

Kitigan Zibi Anishinabeg
Algonquins of Pikwakanagan

- **Partenaires fédéraux**

Ministère du Patrimoine canadien
Musée des beaux-arts du Canada

- **Les premières nations algonquines**

Kitigan Zibi Anishinabeg
Algonquins de Pikwakanagan

Interpretation Plan Development | Élaboration du plan d'interprétation



Champlain Monument | Monument de Champlain



Relocated position
Position relocalisée



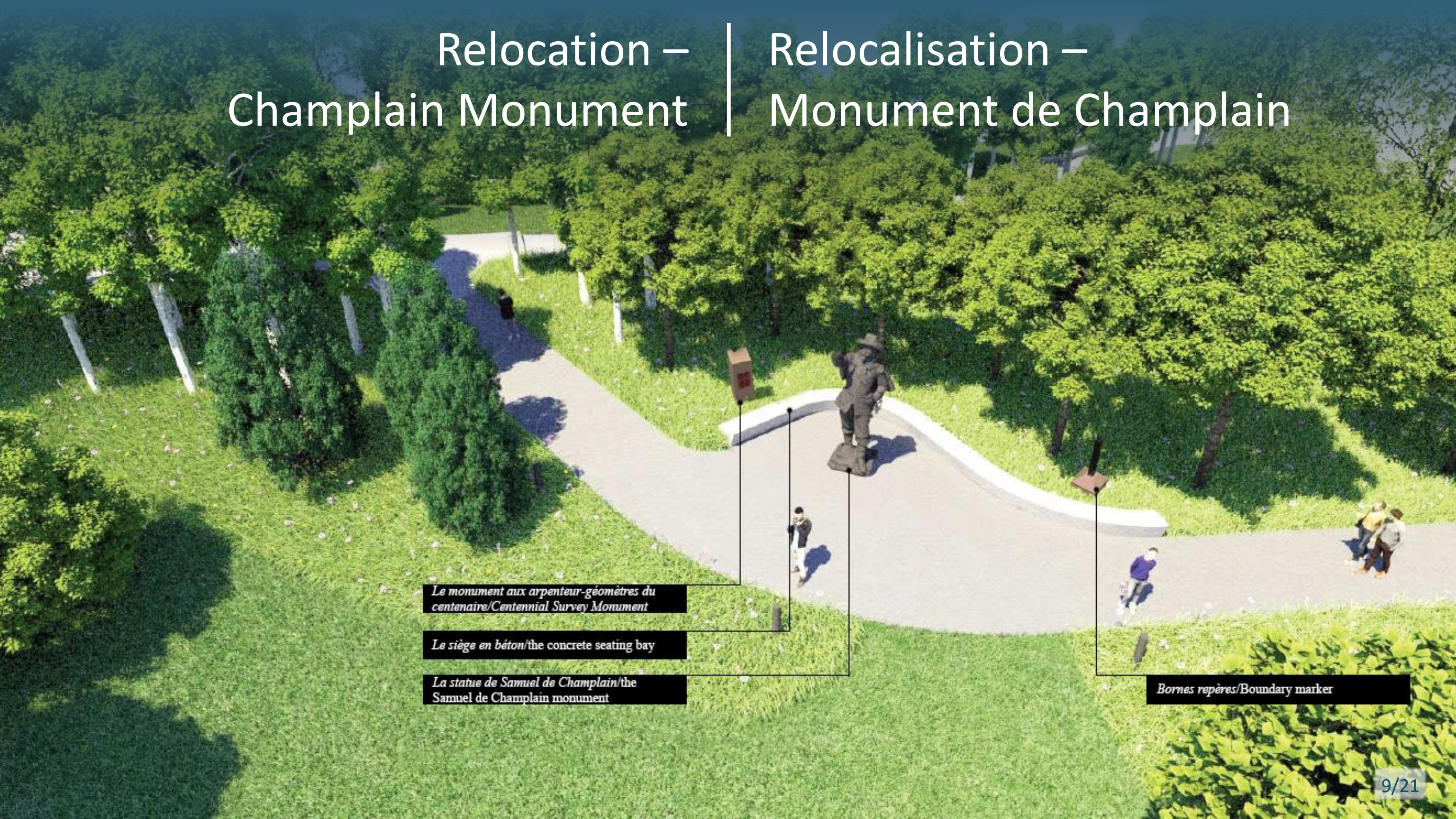
Relocation –
Champlain Monument

Relocalisation –
Monument de Champlain



Relocation – Champlain Monument

Relocalisation – Monument de Champlain



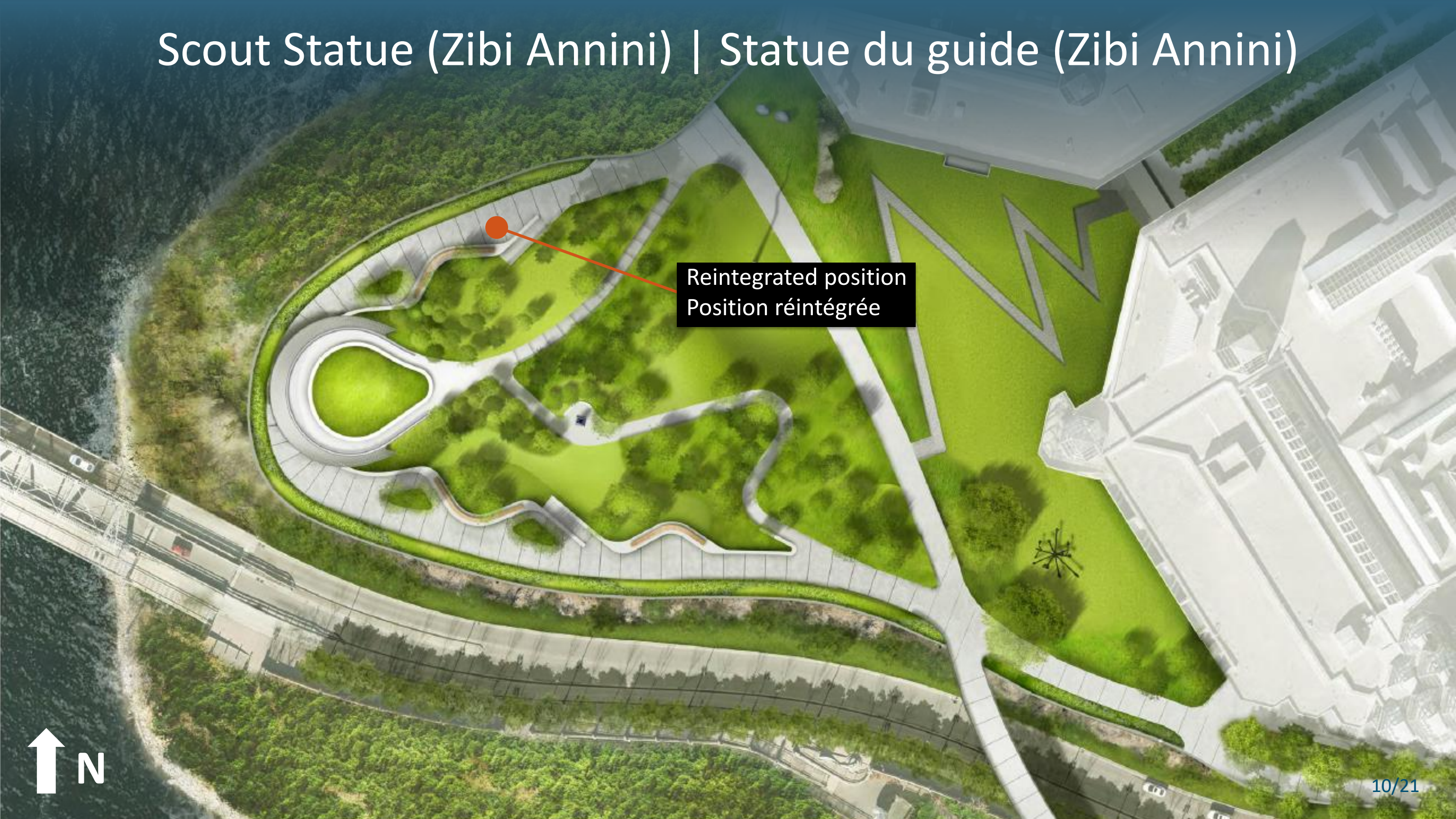
Le monument aux arpenteur-géomètres du centenaire/Centennial Survey Monument

Le siège en béton/the concrete seating bay

La statue de Samuel de Champlain/the Samuel de Champlain monument

Bornes repères/Boundary marker

Scout Statue (Zibi Annini) | Statue du guide (Zibi Annini)



Reintegrated position
Position réintégrée



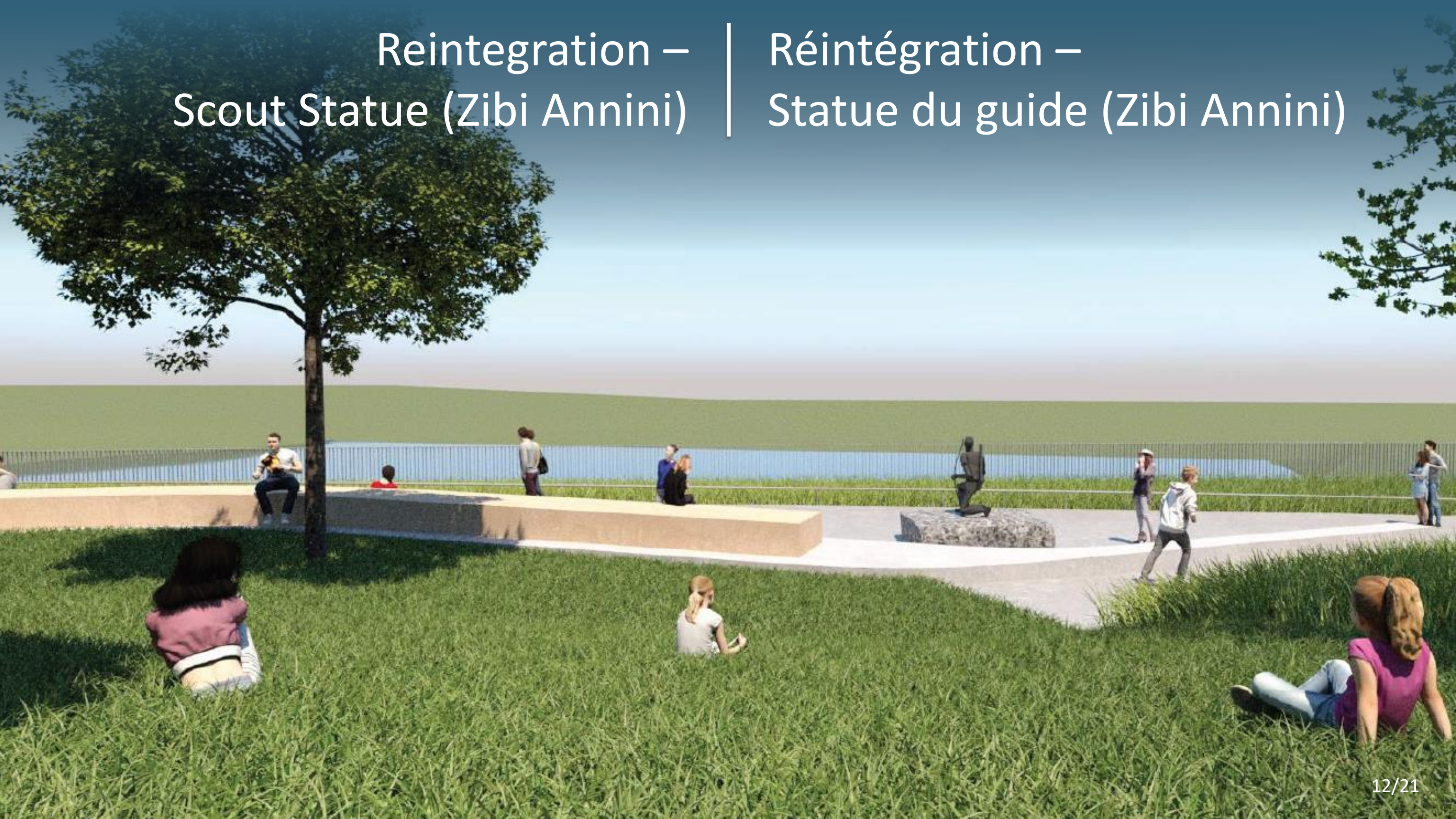
Reintegration –
Scout Statue (Zibi Annini)

Réintégration –
Statue du guide (Zibi Annini)



Reintegration –
Scout Statue (Zibi Annini)

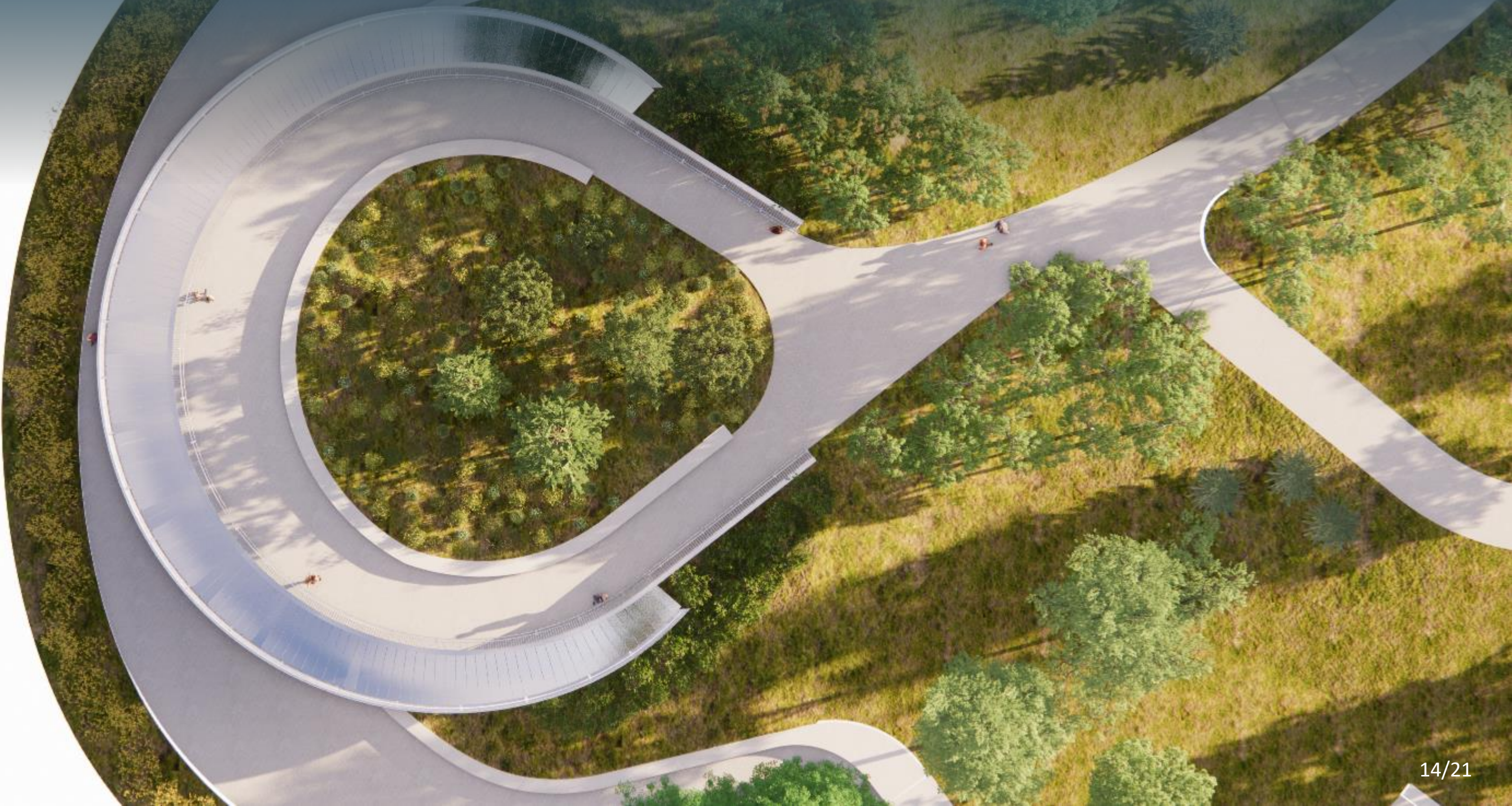
Réintégration –
Statue du guide (Zibi Annini)



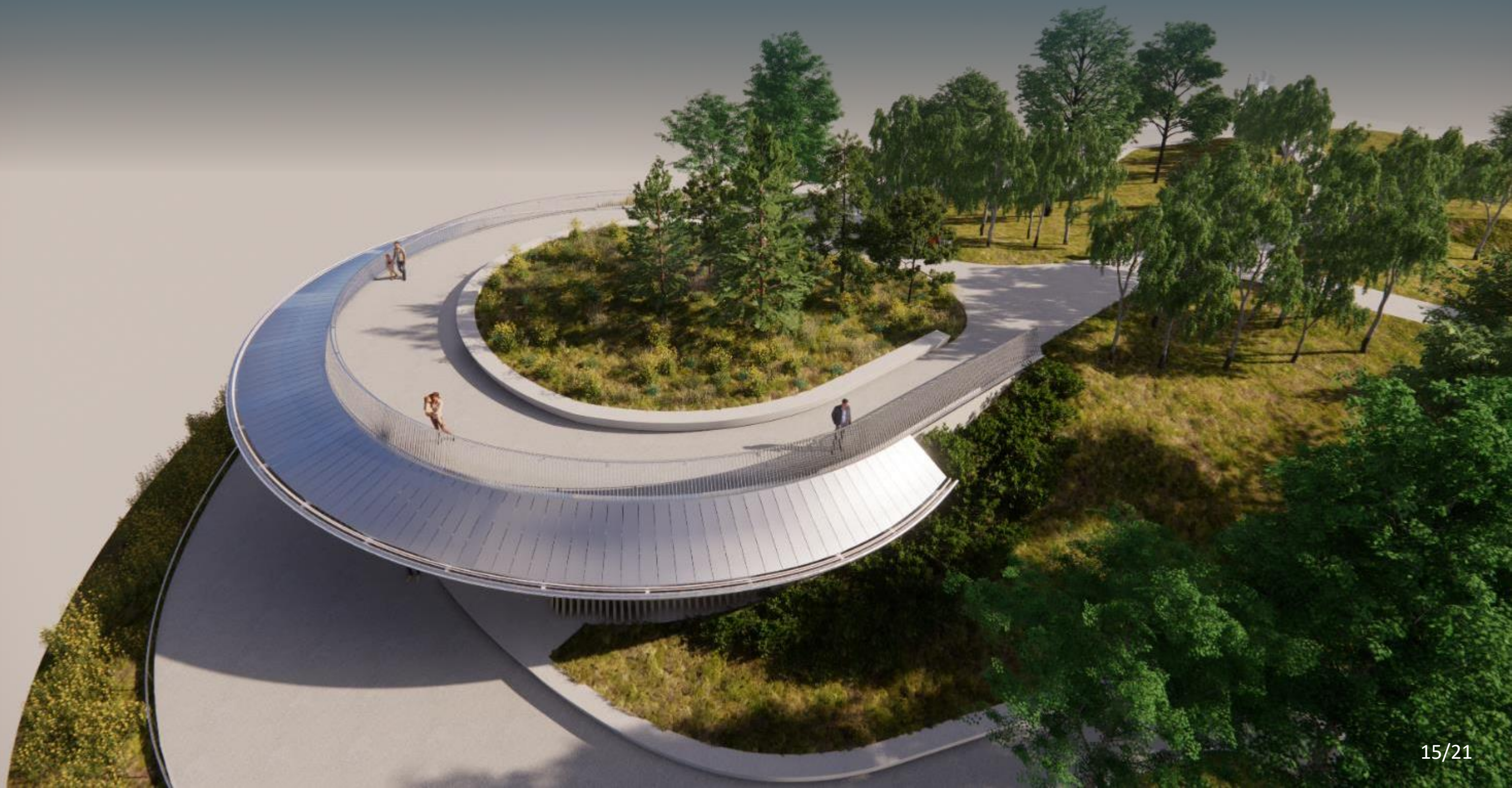
Outlook | Aire de visionnement



Outlook Amendments | Amendements à l'aire de visionnement



Outlook Amendments | Amendements à l'aire de visionnement



Interpretive Elements –
Perimeter Pathway

Éléments d'interprétation –
Sentier périphérique



ACPDR Comment Resolution | Résolution des commentaires du CCUDI

- ACPDR support for project and design refinements
- Key elements addressed in amendment:
 1. Hierarchy of design elements
 2. Indigenous placemaking
- Soutien du CCUDI pour le projet et les améliorations de la conception
- Éléments clés abordés dans l'amendement :
 1. Hiérarchie des éléments de conception
 2. Création d'espace Autochtone

Next Steps | Prochaines étapes

Spring / Printemps 2022

- Development of 90% Interpretive Plan / follow-up consultation with stakeholder groups
- Élaboration d'un plan d'interprétation à 90 % / consultation de suivi avec les groupes de parties prenantes

Summer / Été 2022

- Delivery of final Interpretive Plan
- FLUDTA for Site Interpretation (Level 2)
- Park renaming to be completed
- Livraison du plan d'interprétation final
- AFUSDTI pour l'interprétation du site (niveau 2)
- Achèvement du changement de nom du parc

Summer / Été 2023

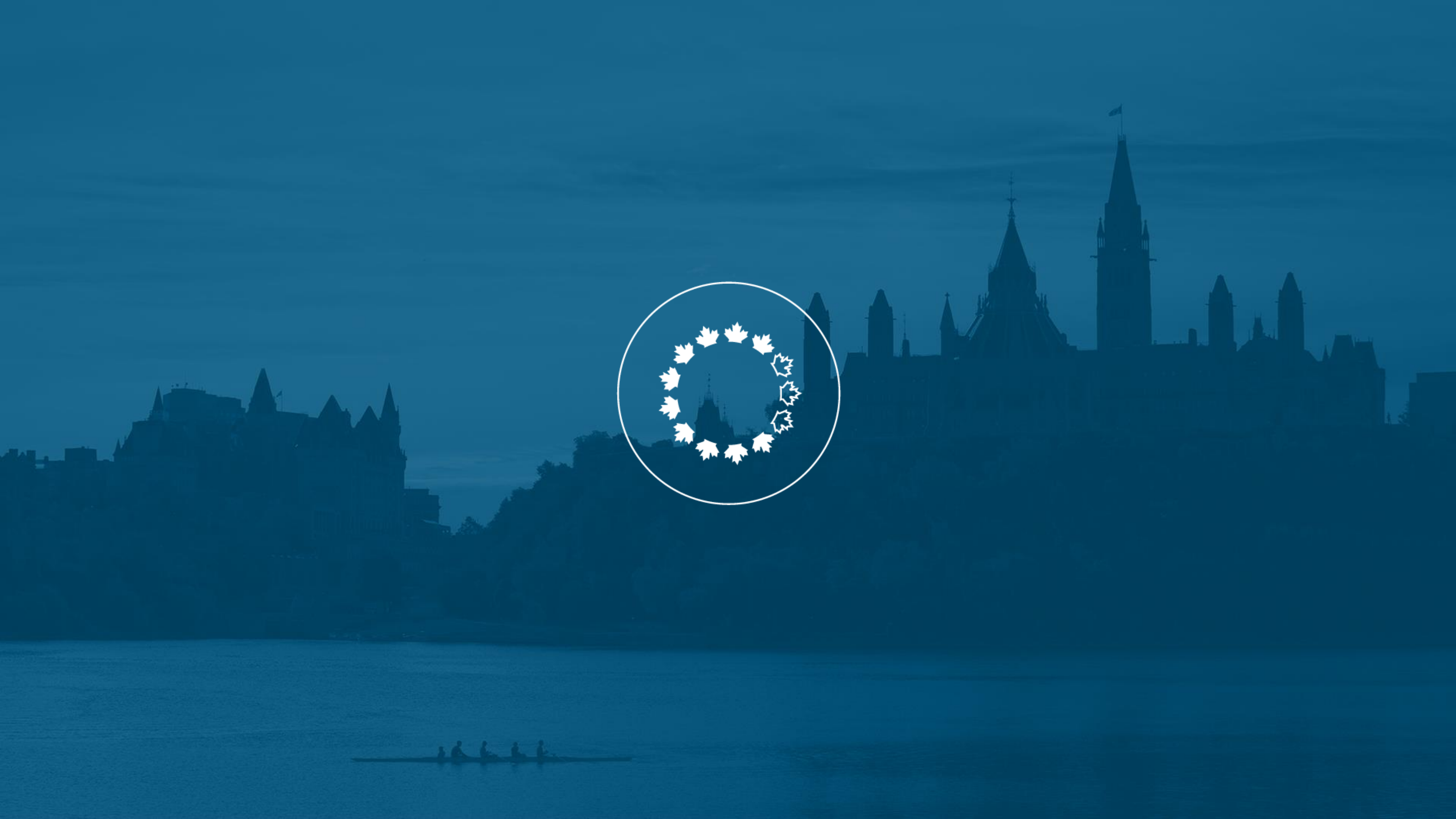
- Construction substantial completion
- Achèvement substantiel des travaux

RECOMMENDATION

- That the Federal Design Approval for the Site Plan Amendment, Relocation of the Champlain Monument and Reintegration of the Anishinabe Scout Statue of Part 1 Implementation of the Nepean Point Redevelopment project be granted, pursuant to Section 12 of the *National Capital Act*; and
- That the signature of the Federal Design Approvals documents be delegated to the Vice-President, Capital Planning Branch.

RECOMMANDATION

- QUE l'approbation fédérale du design pour la modification du plan du site, le déplacement du monument de Champlain et la réinstallation de la statue du guide Anishinabe de la mise en œuvre de la partie 1 du projet de réaménagement de la pointe Nepean soit accordée, conformément à l'article 12 de la *Loi sur la capitale nationale*; et
- QUE la signature des documents de l'approbation fédérale du design soit déléguée au vice-président, Direction de l'aménagement de la capitale.



Plan Amendment | Amendement du plan

