

NATIONAL CAPITAL COMMISSION
COMMISSION DE LA CAPITALE NATIONALE

Centre Block Rehabilitation Program

100% Schematic Design Approval

Board of Directors – October 4, 2022

Programme de restauration de l'édifice du Centre

Approbation de l'avant-projet sommaire
achevé à 100 %

Conseil d'administration – Le 4 octobre 2022



Centre Block | Édifice du Centre



Centre Block | Édifice du Centre

Agenda

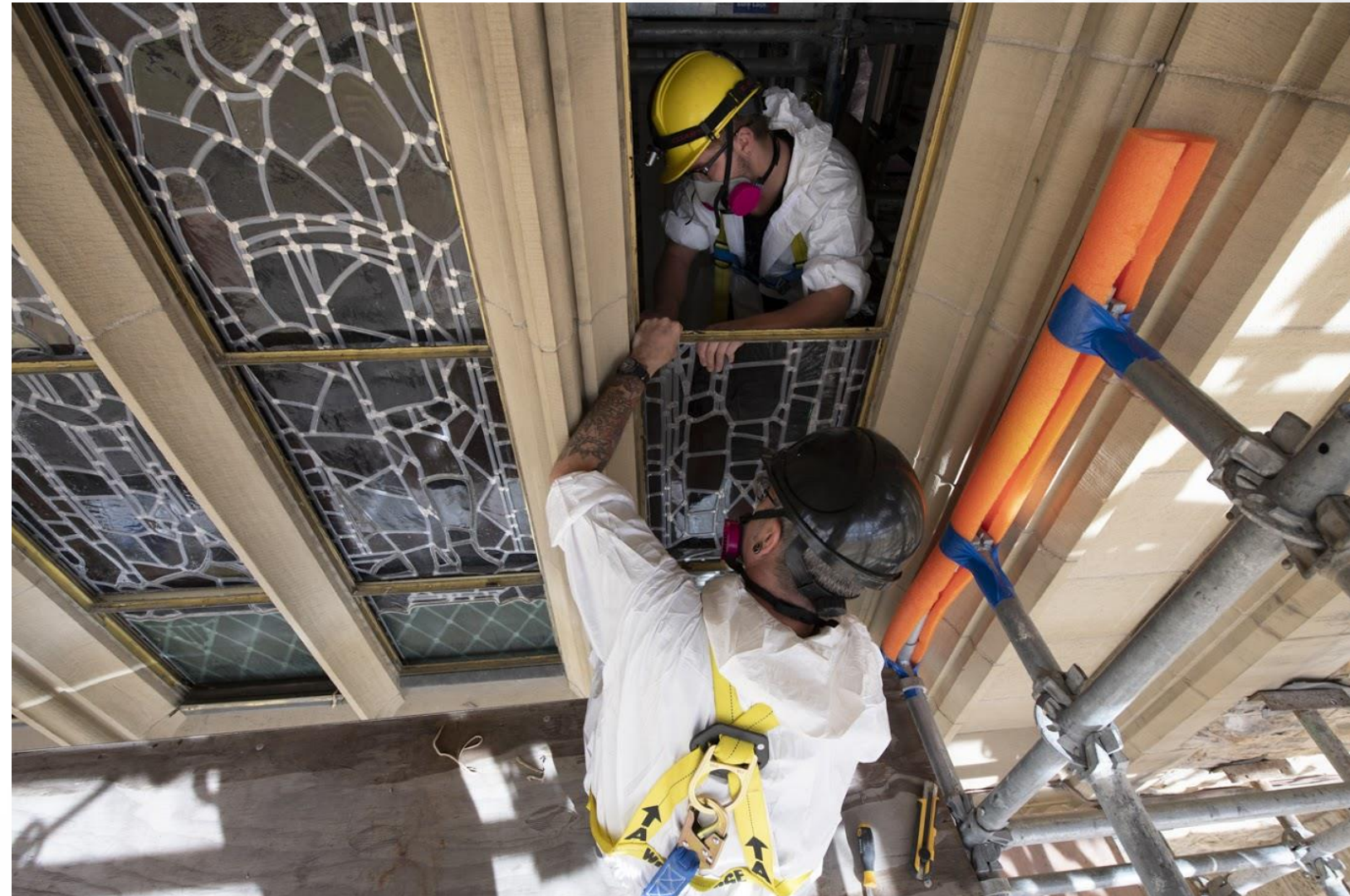
1. Overview of Centre Block Rehabilitation Program (CBRP)
2. Overview of Schematic Design
3. Summary of NCC Review
4. Summary of FHBRO Review, and Indigenous Engagement
5. Next Steps and Recommendation

Ordre du jour

1. Aperçu du Programme de rénovation de de l'édifice du Centre (PREC)
2. Aperçu de l'avant-projet sommaire
3. Sommaire de l'examen de la CCN
4. Sommaire de l'examen du BEÉFP, et participation des peuples autochtones
5. Prochaines étapes et recommandation

Centre Block | Édifice du Centre

Enabling Works | Travaux préparatoires



Centre Block | Édifice du Centre

Enabling Works | Travaux préparatoires

Enabling Works in Progress

- Excavation of Parliament Welcome Centre (PWC)
- Masonry restoration (North façade)
- Demolition and Abatement Work

Travaux préparatoires en cours

- Excavation du Centre d'accueil du Parlement (CAP)
- Restauration de maçonnerie (façade nord)
- Travaux de démolition et de rénovation

Centre Block | Édifice du Centre

Design Narrative | Narration de la conception



Centre Block | Édifice du Centre

Design Narrative | Narration de la conception

Design Principles

Canada's Parliament is...

1. A Place of **Gathering, Exchange** and **Dialogue**
2. **Open and Transparent**; it belongs to all Canadians
3. Continuously **Evolving**
4. Provides a **Dignified Welcome** for All

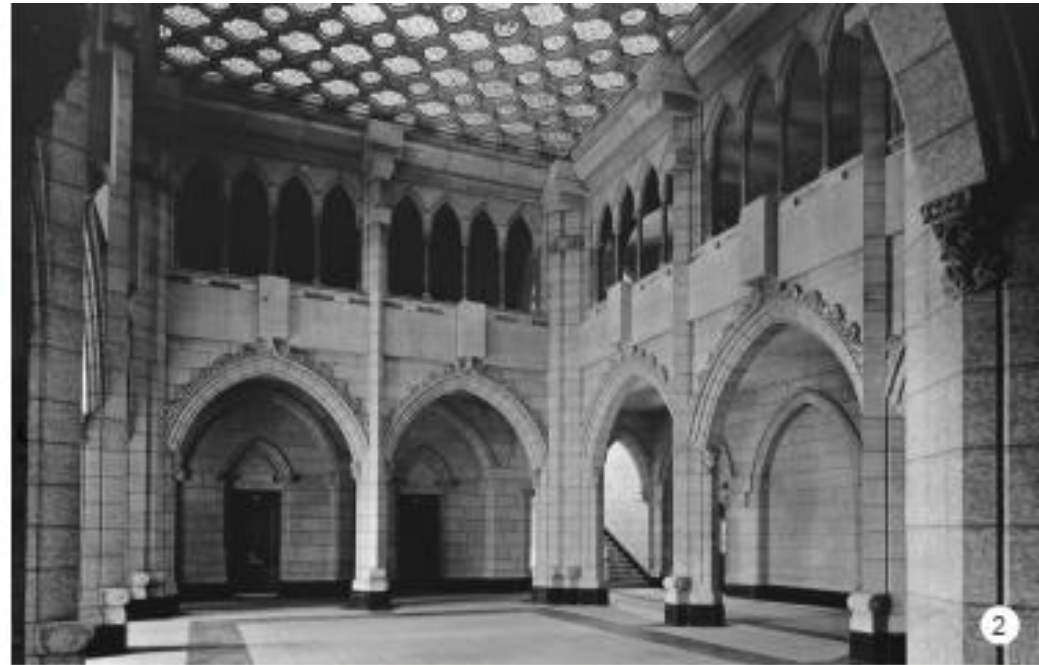
Principes de conception

Le Parlement du Canada est...

1. Un lieu de **rassemblement, d'échange** et de **dialogue**
2. **Ouvert et transparent**; il appartient à tous les Canadiens et Canadiennes
3. **Évolution** en continue
4. Fournit un **accueil digne** pour tous

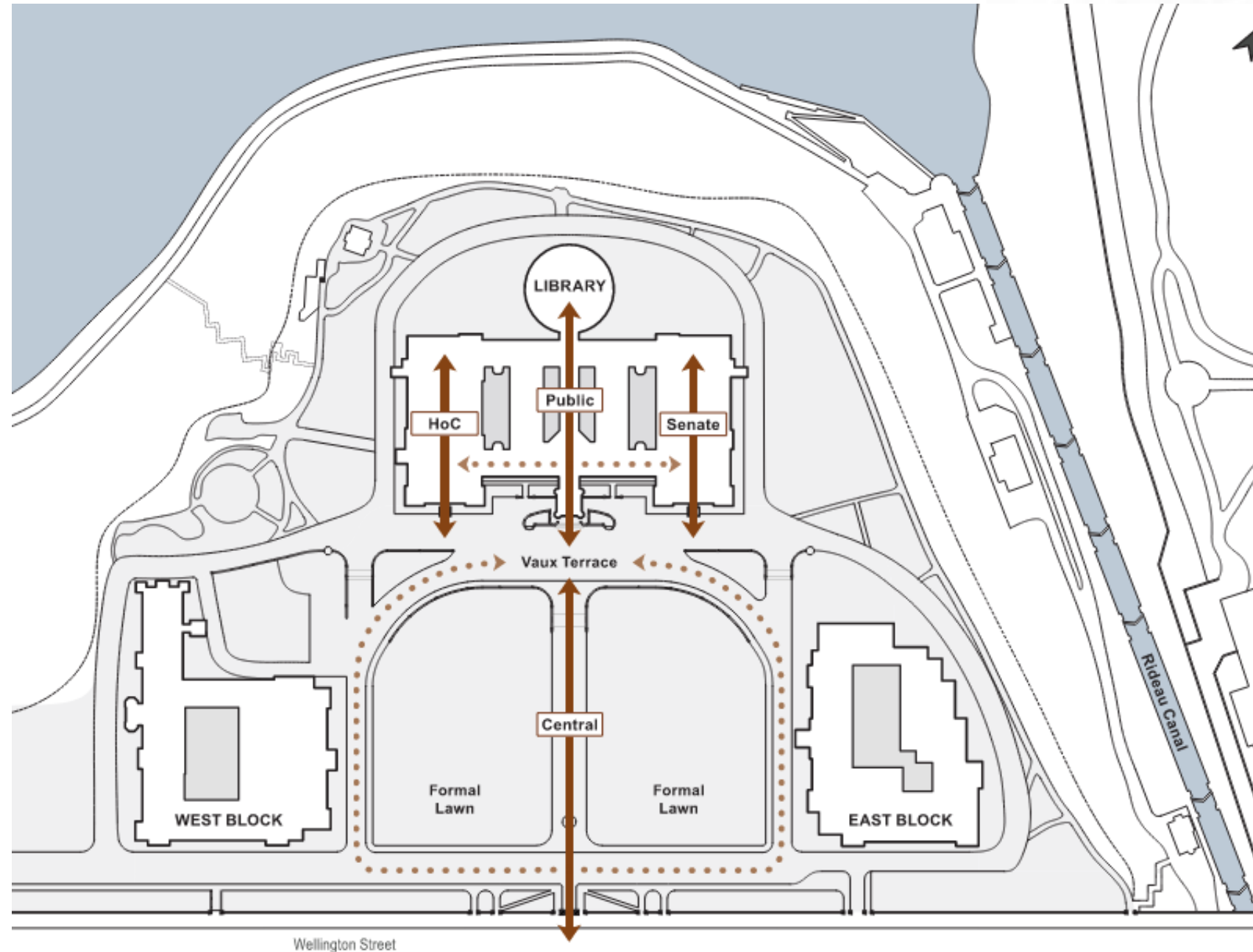
Centre Block | Édifice du Centre

Design Narrative | Narration de la conception



Centre Block | Édifice du Centre

Central Entrance | Entrée centrale



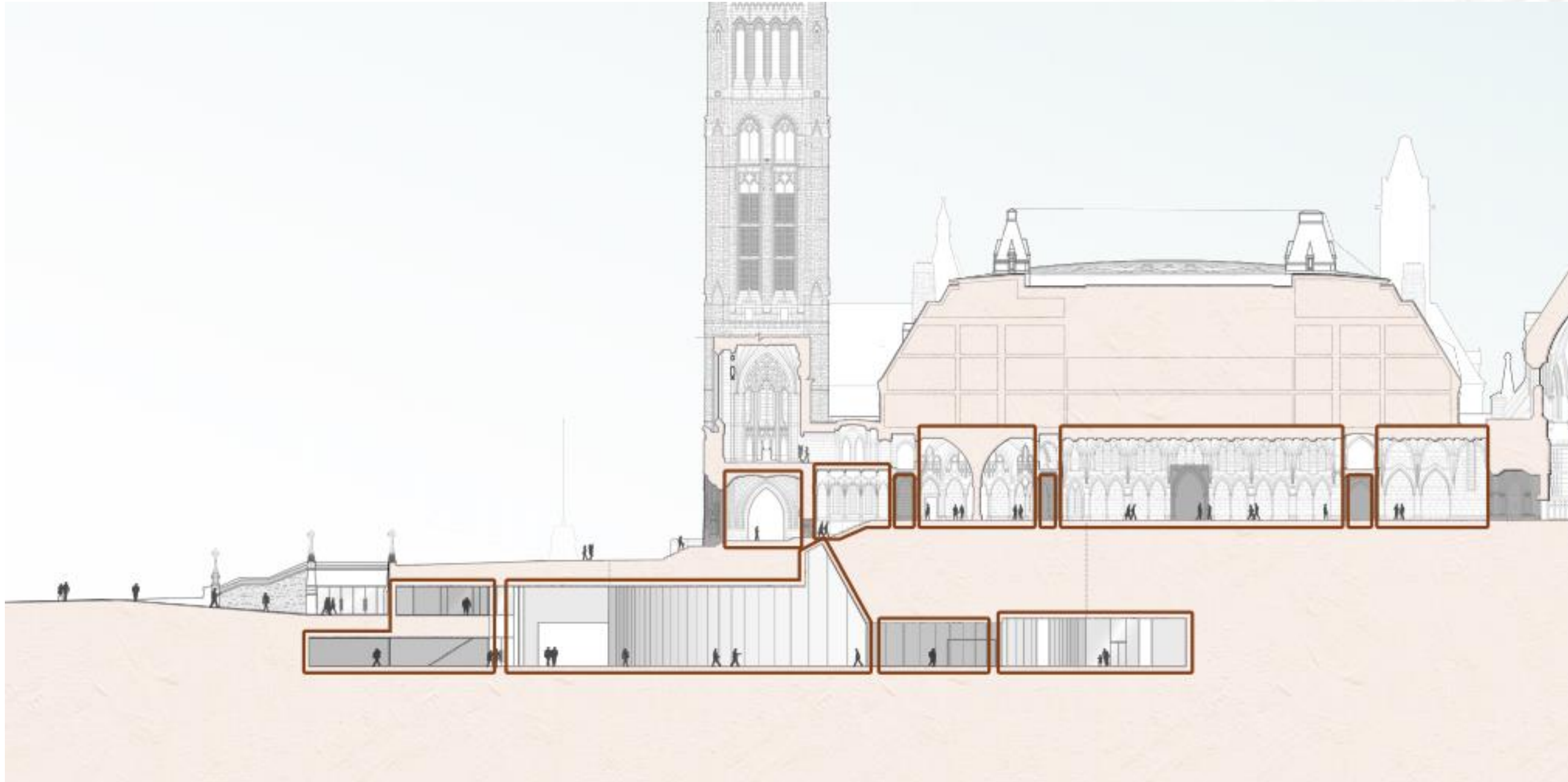
Centre Block | Édifice du Centre

Central Entrance | Entrée centrale



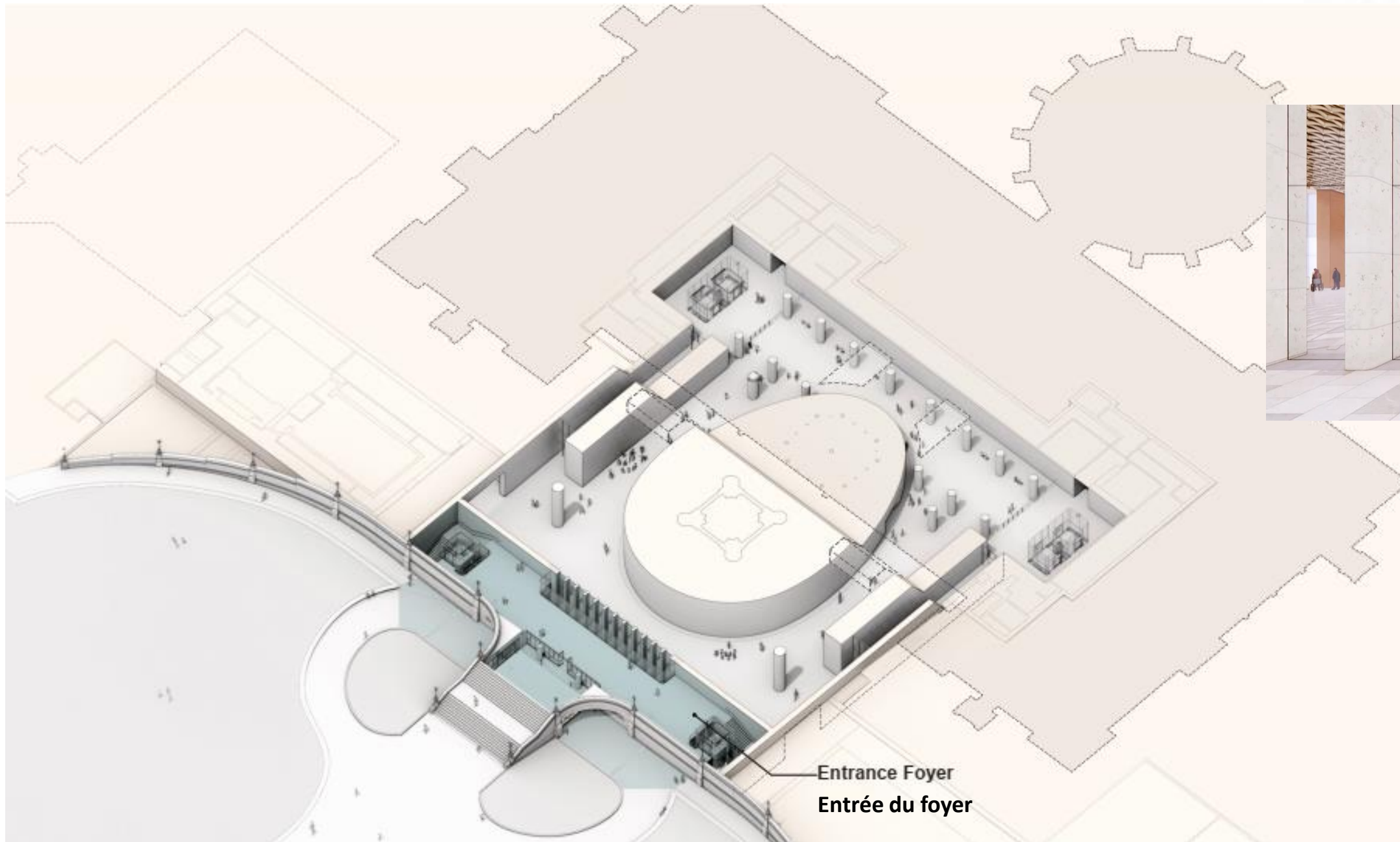
Centre Block | Édifice du Centre

Entry and Arrival Sequence | Séquence d'entrée et d'arrivée



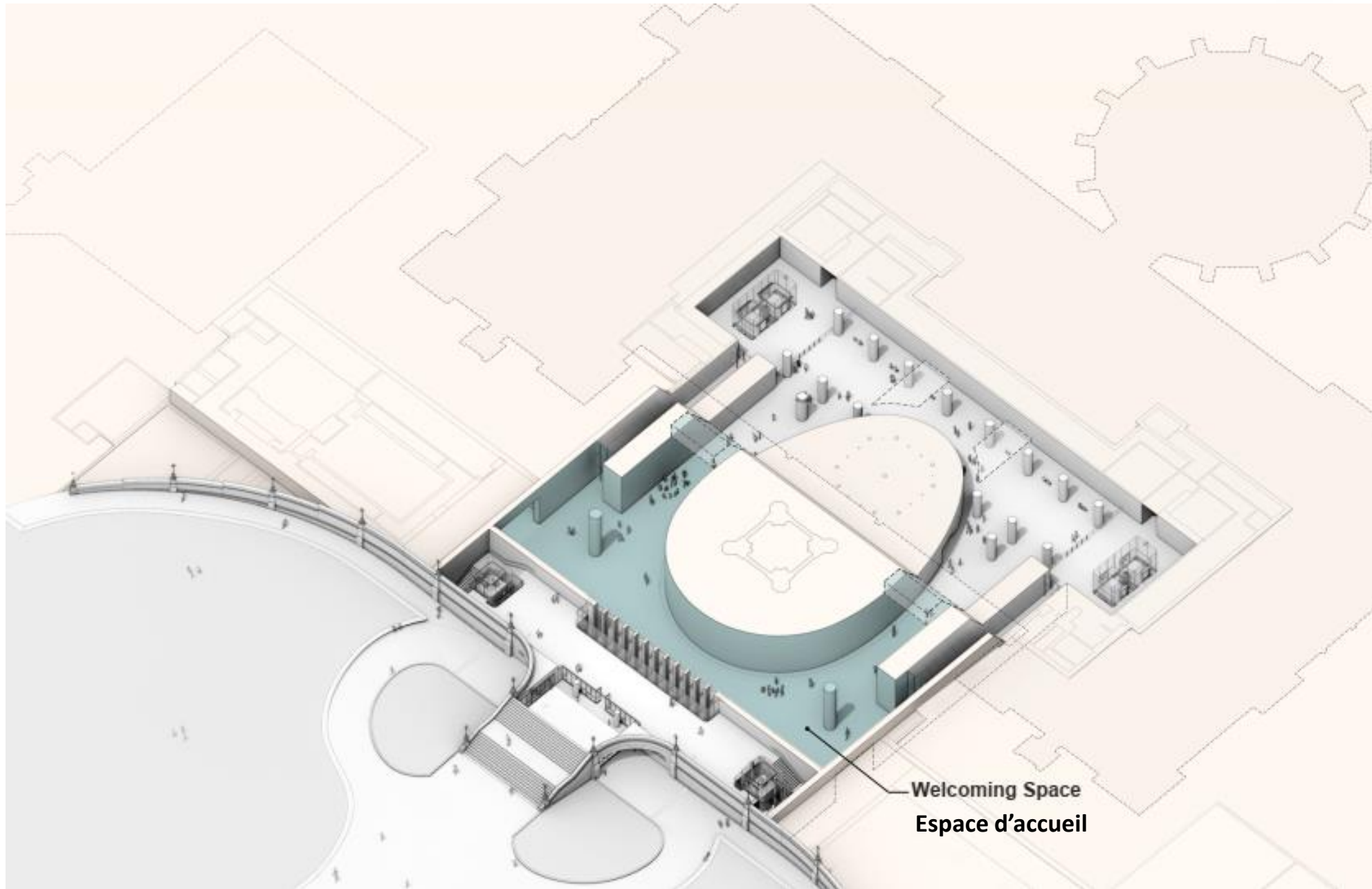
Centre Block | Édifice du Centre

Entry and Arrival Sequence | Séquence d'entrée et d'arrivée

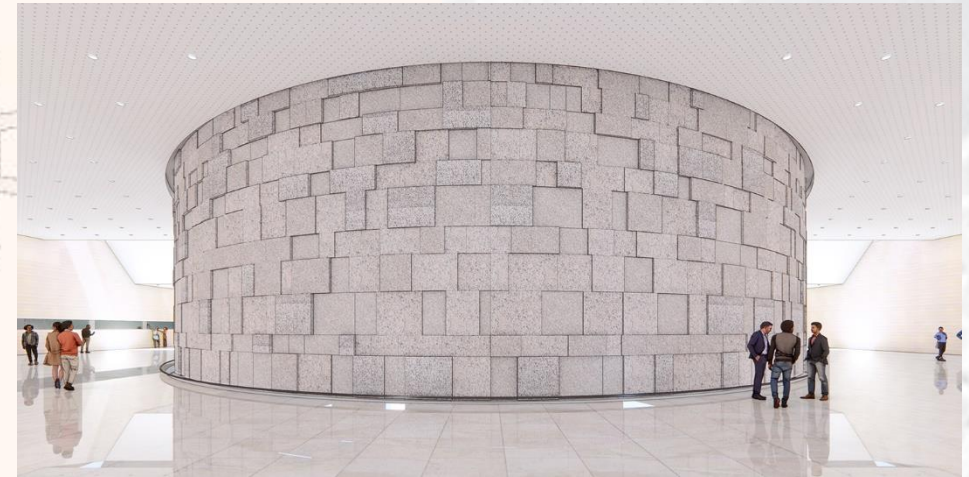


Centre Block | Édifice du Centre

Arrival Sequence | Séquence d'arrivée

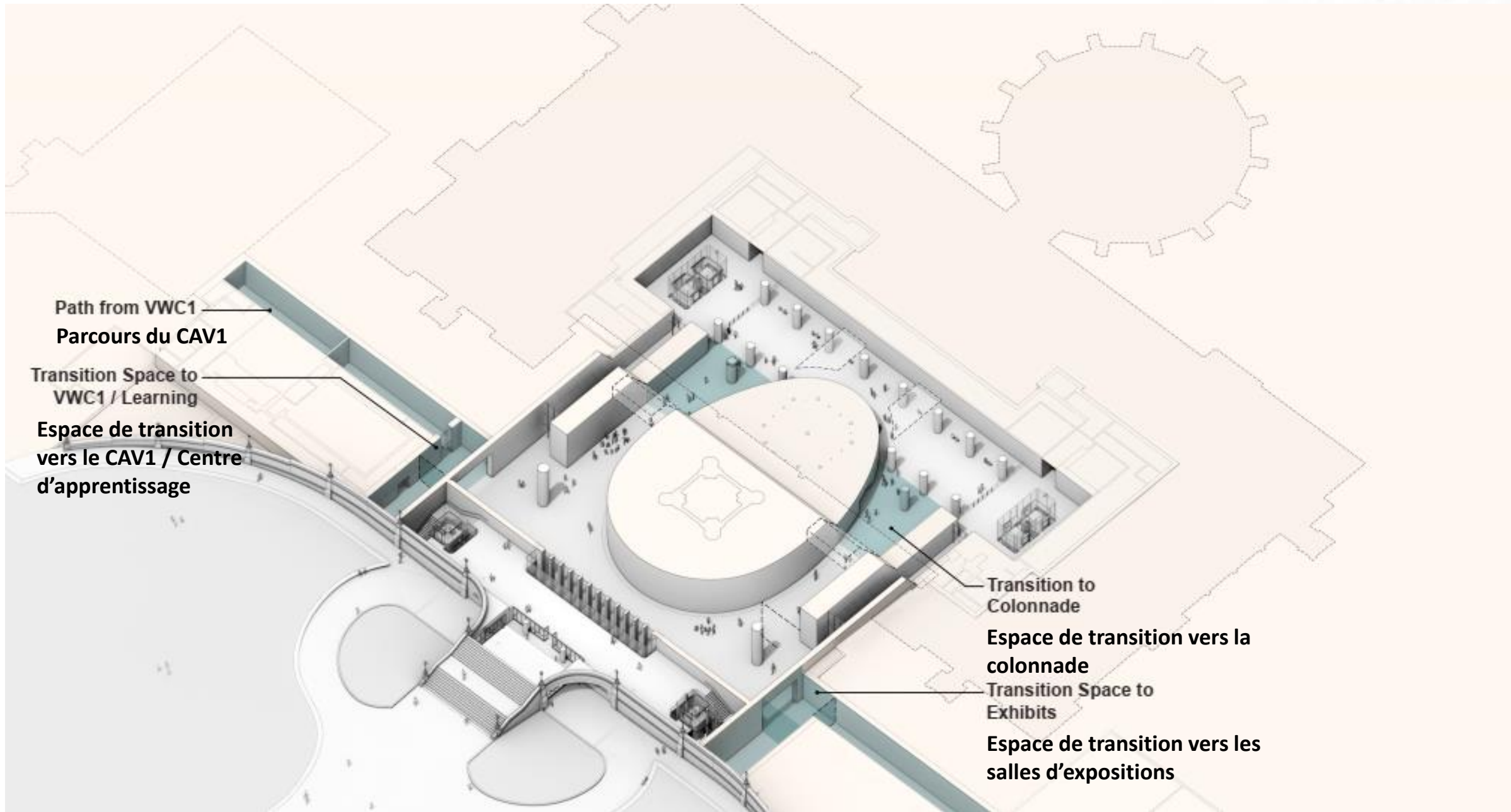


Welcoming Space
Espace d'accueil



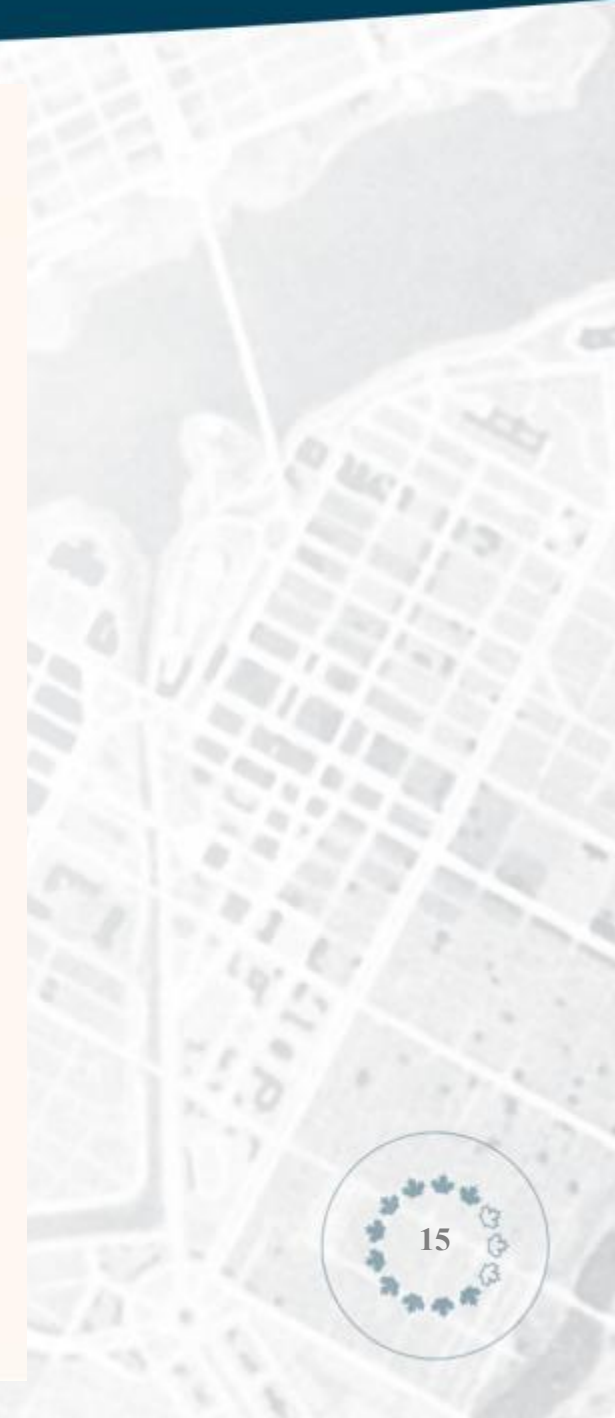
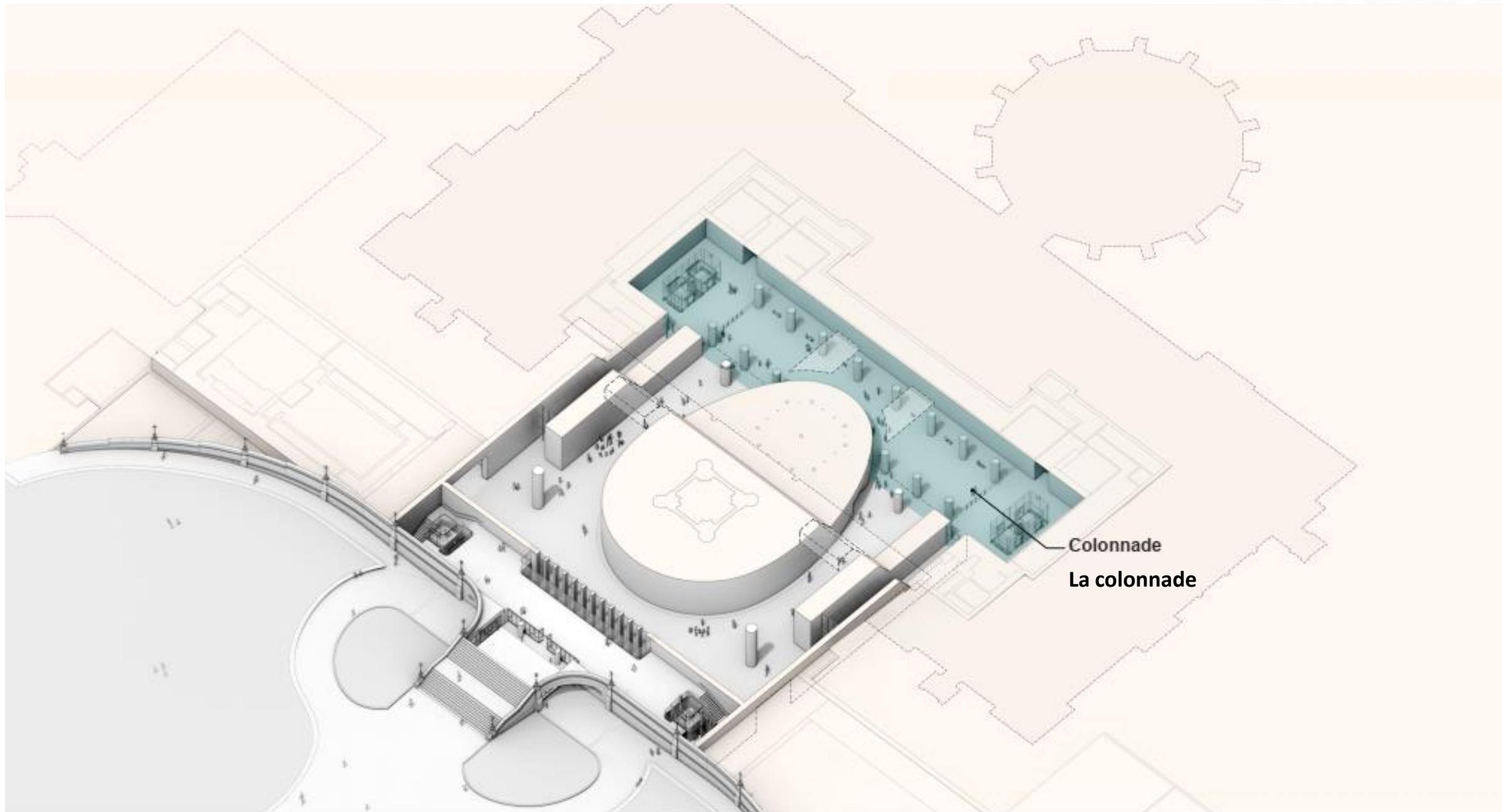
Centre Block | Édifice du Centre

Arrival Sequence | Séquence d'arrivée



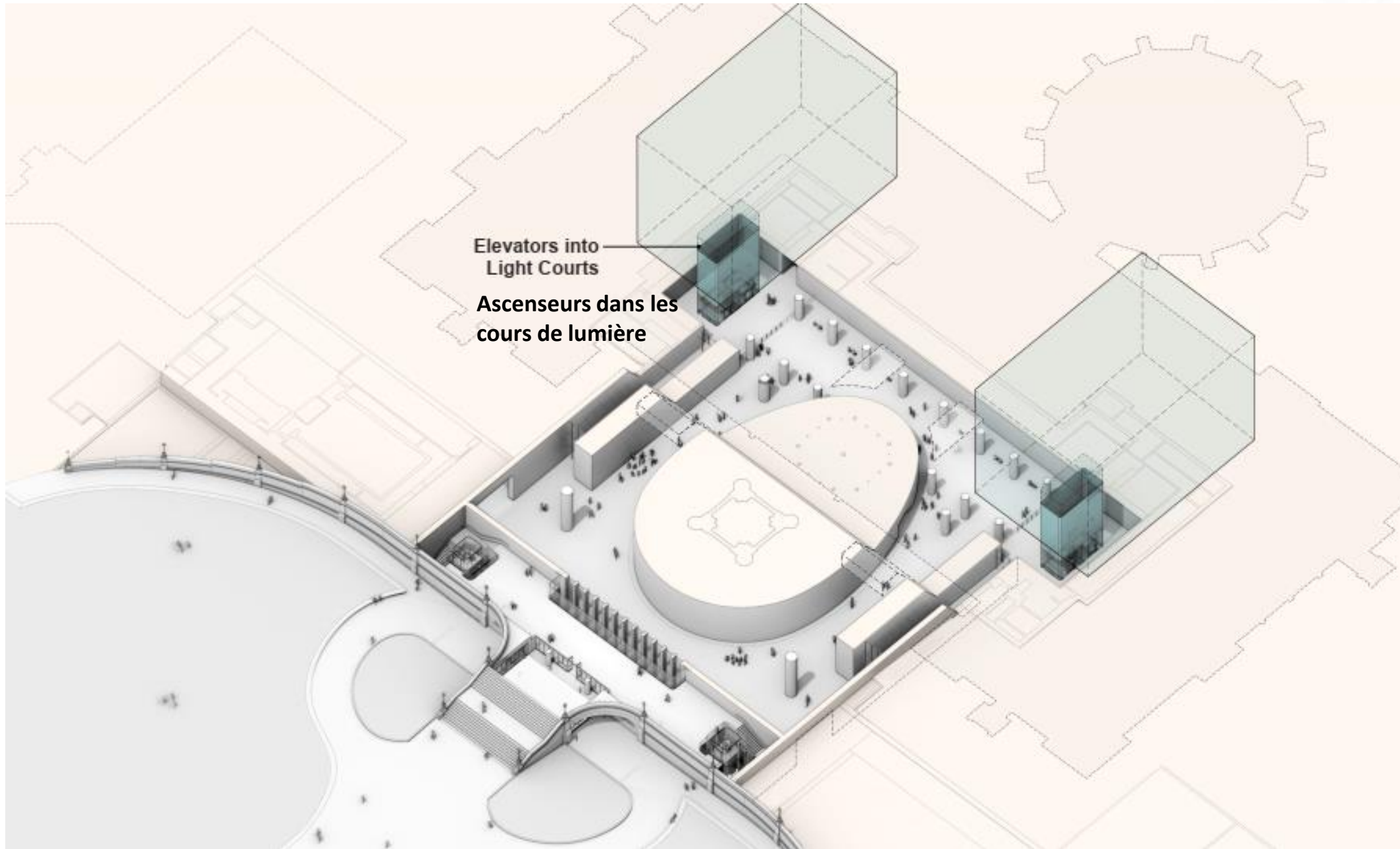
Centre Block | Édifice du Centre

Arrival Sequence | Séquence d'arrivée



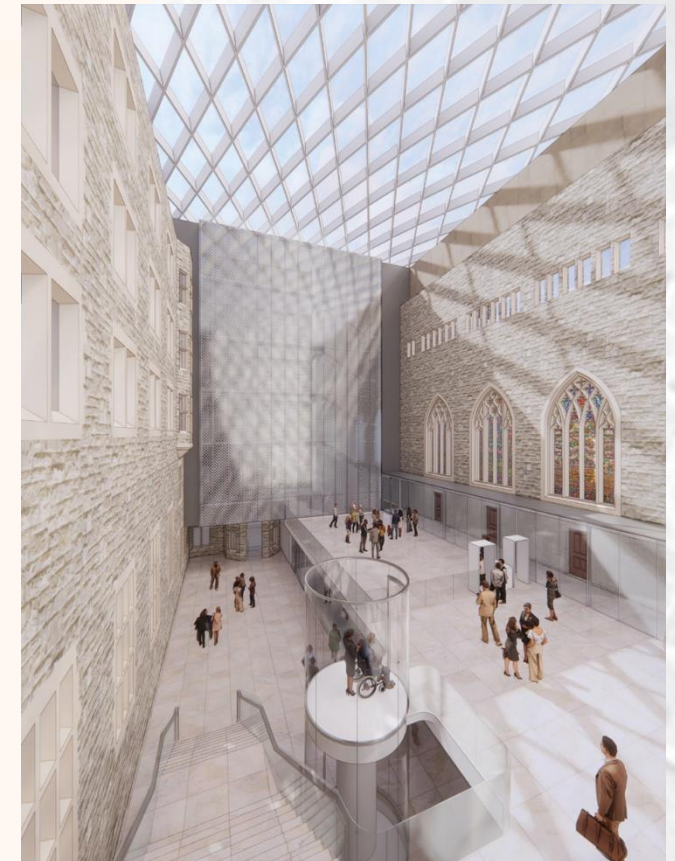
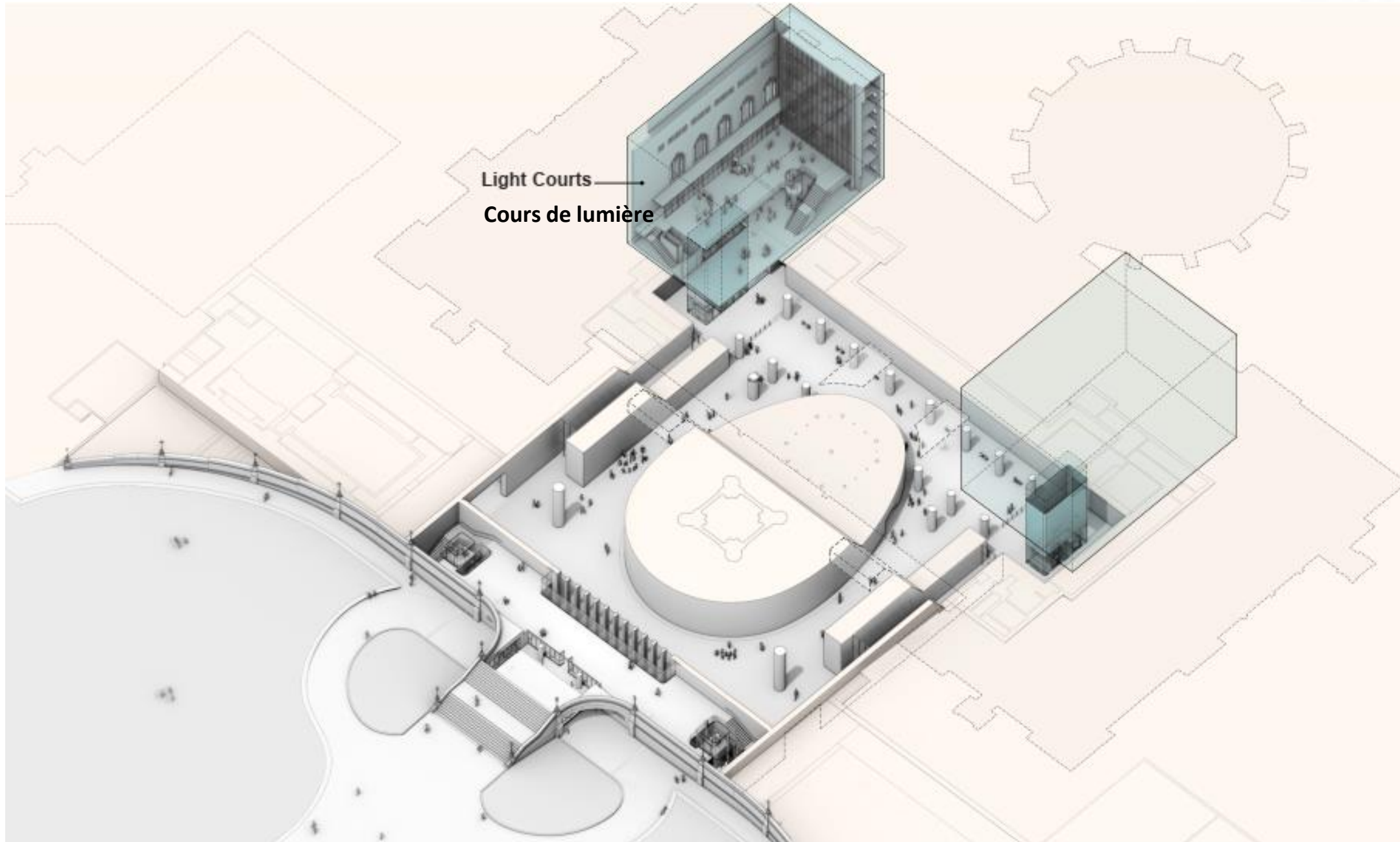
Centre Block | Édifice du Centre

Arrival Sequence | Séquence d'arrivée



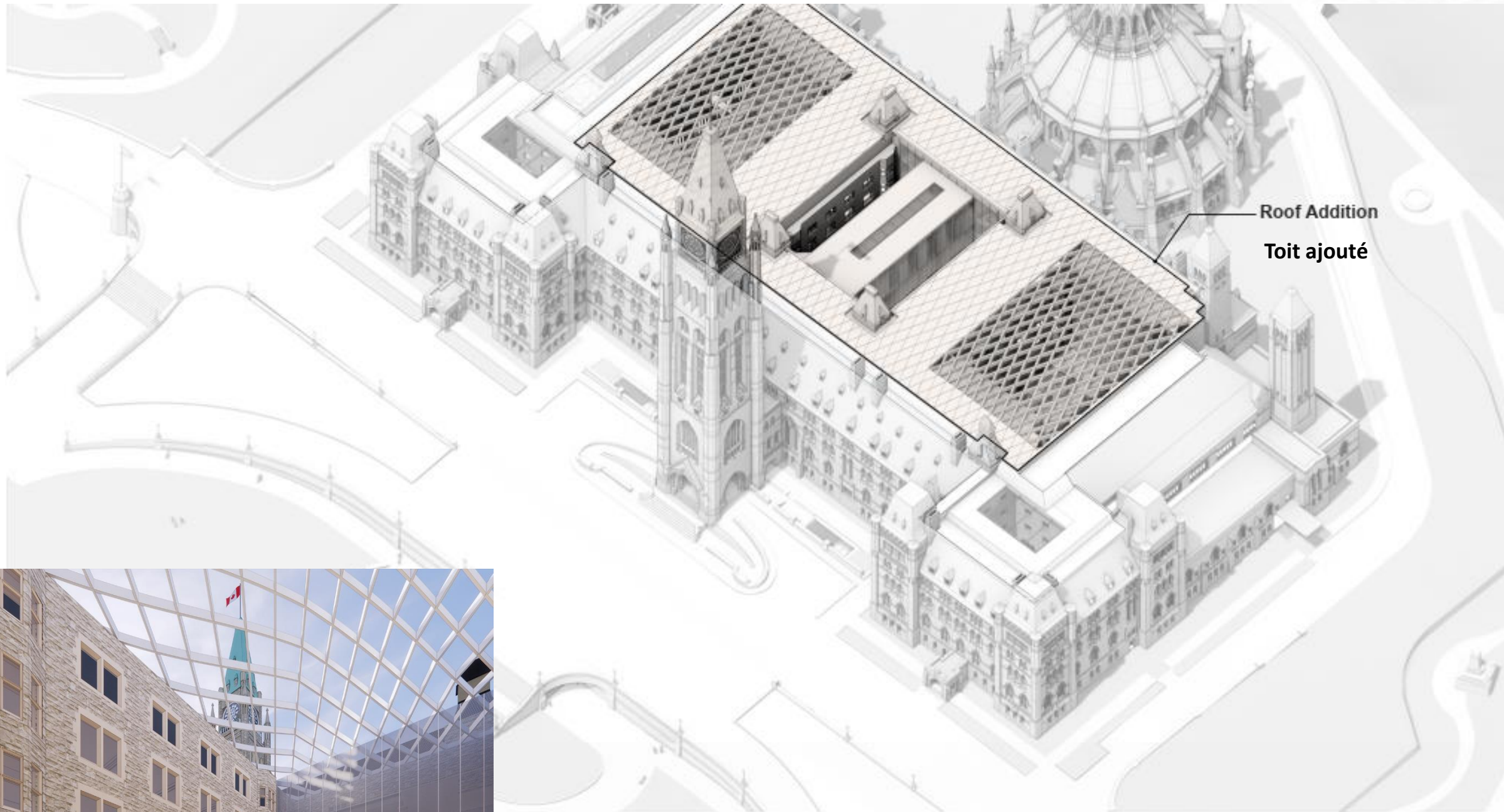
Centre Block | Édifice du Centre

Arrival Sequence | Séquence d'arrivée



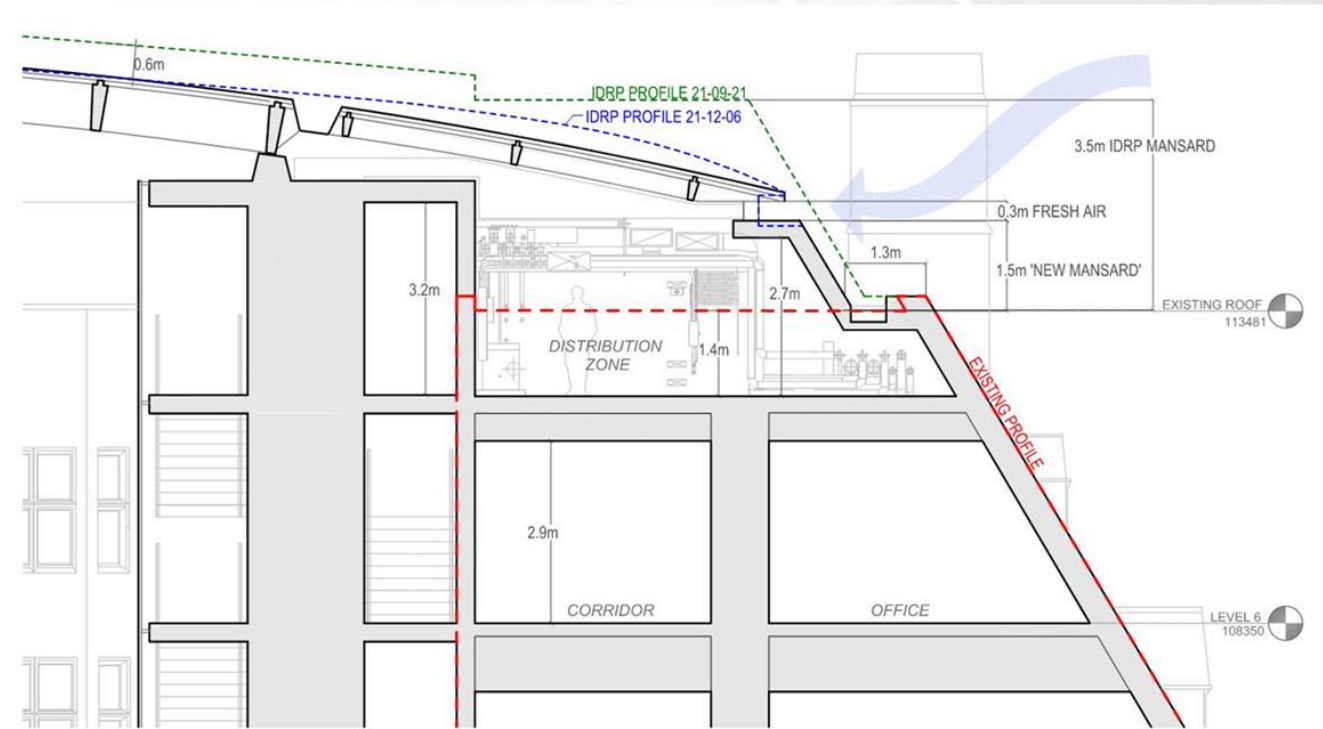
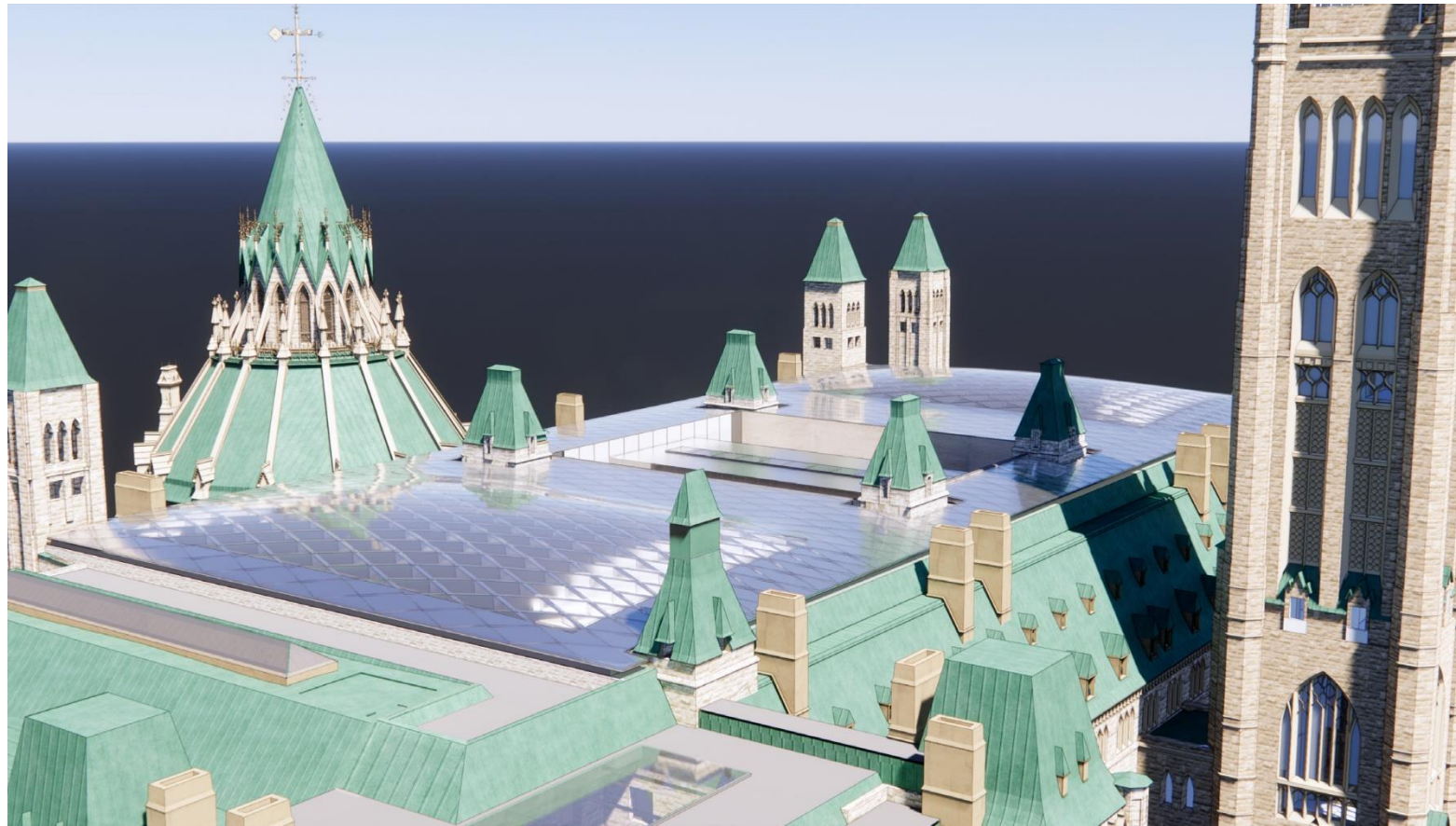
Centre Block | Édifice du Centre

Arrival Sequence | Séquence d'arrivée



Centre Block | Édifice du Centre

Integrated Roof Addition | Intégration du toit ajouté



Centre Block | Édifice du Centre

Summary of NCC Review | Sommaire de l'examen de la CCN

Requirements for Design Development

- Design intent for interaction between existing architecture and proposed new interventions, and for proposed lighting approach.
- A decorative program on par with existing Centre Block.
- Compatibility between PWC and Phase 1 of the Visitor Welcome Centre Complex (VWCC).
- Capacity simulations of entry and exit times to inform the design.
- Clear design vision for ovoid shape in PWC main hall and material treatment of curved wall.

Exigences pour l'élaboration du design

- Intention de conception en ce qui a trait à l'interaction entre l'architecture actuelle et les nouvelles interventions proposées, ainsi que pour l'approche d'éclairage proposée.
- Un programme décoratif à la hauteur de l'actuel édifice du Centre.
- Compatibilité entre le CAP et de la phase 1 du Centre d'accueil des visiteurs (CAV).
- Simulations de capacité des temps d'entrée et de sortie pour informer la conception.
- Vision de conception claire pour la forme ovoïde dans le hall principal du CAP et le traitement des matériaux du mur incurvé.

Centre Block | Édifice du Centre

Summary of Consultations | Sommaire des consultations

Federal Heritage Building Review Office (FHBRO)

- Review of Intervention Report (ROIR)
- Presentation to FHBC August 18, 2022

Indigenous Engagement

- Formal workshop with Algonquin-Anishinaabe held in Spring 2022
- Retention of indigenous design advisors
- Presentation to the Inuit Tapiriit Kanatami (ITK) and Metis Nation of Canada
- Ongoing efforts to update Assembly of First Nations

Bureau d'examen des édifices fédéraux du patrimoine (BEÉFP)

- Rapport d'examen d'intervention
- Présentation au CÉFP le 18 août 2022

Participation des peuples autochtones

- Un atelier formel avec les Algonquins-Anishinabés a été tenu au printemps 2022
- Rétention de trois conseillers autochtones en design
- Présentation à l'Inuit Tapiriit Kanatami (ITK), la Nation métisse du Canada
- Des efforts sont faits pour présenter des comptes rendus à l'Assemblée des Premières Nations

Next Steps | Prochaines étapes

Fall / Automne 2022

- Board of Directors
100% Schematic Design approval
- Commence Design Development
- Approbation de l'avant-projet sommaire achevé à 100 % par le conseil d'administration
- Débuter l'élaboration du design

Winter / Hiver 2022

- Receive 100% Landscape Schematic Design Package
- Réception de l'ensemble complet de plans de l'avant-projet de conception paysagère

Spring / Printemps 2023

- Board of Directors 100% Landscape Schematic Design approval
- Approbation complète de l'avant-projet de conception paysagère par le conseil d'administration

Ongoing / En cours

- Continued collaboration with the Independent Design Review Panel (IDRP)
- Collaboration continue avec le comité indépendant d'examen de la conception (CIEC)

Recommendations | Recommandations

- That the FLUDA for the CBRP and PWC 100% Schematic Design be granted by the Board of Directors, pursuant to Section 12 of the *National Capital Act*, subject to the following conditions:
 - No construction work is being approved at this time. Subsequent project phase(s) related to this Proposal, including but not limited to Design Development, will be subject to separate Level 3 NCC review and approval prior to construction.
- QUE l'AFUSD pour l'avant-projet sommaire du PREC et du CAP achevé à 100 % soit accordée par le conseil d'administration en vertu de l'article 12 de la *Loi sur la capitale nationale*, sous réserve des conditions suivantes :
 - Aucun travail de construction n'est approuvé pour le moment. La ou les phases ultérieures du projet visé par la présente proposition, y compris l'élaboration du design, seront sujettes à un examen et à une approbation distincts de niveau 3 de la CCN avant la construction.

Recommendations (*cont'd*)

- The schematic landscape design is not being approved at this time. The subsequent landscape schematic design related to this Proposal will be subject to a separate Level 3 NCC review and approval.
- The Proponent is to evolve the subsequent project phase(s) in consultation with the NCC.

Recommandations (*suite*)

- L'avant-projet d'aménagement paysager n'est pas approuvé pour le moment. L'avant-projet sommaire d'aménagement paysager ultérieur visé par la présente proposition sera sujet à un examen et à une approbation distincts de niveau 3 de la CCN.
- Le requérant doit réaliser la ou les phases ultérieures du projet en consultation avec la CCN.

Recommendations *(cont'd)*

- Subsequent project phase(s) must be consistent with the terms and conditions of this approval, with the NCC Performance Criteria for interventions in the Parliamentary Lawns and Vaux Wall (2020), and responsive to the recommendations of the NCC.
- That the preparation and signature of the FLUDA letter be delegated to the Vice-President, Capital Planning Branch.

Recommandations *(suite)*

- La ou les phases ultérieures du projet doivent être conformes aux conditions de la présente approbation et aux Critères de performance de la CCN pour les interventions sur les pelouses des édifices du Parlement et le mur de Vaux (2020), et répondre aux recommandations de la CCN.
- QUE la préparation et la signature de la lettre d'AFUSD soient déléguées au vice-président de la Direction de l'aménagement de la capitale.



DISCUSSION